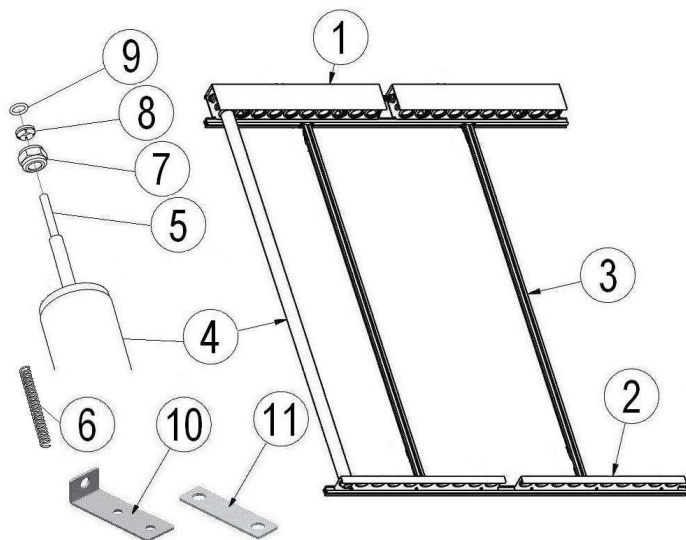
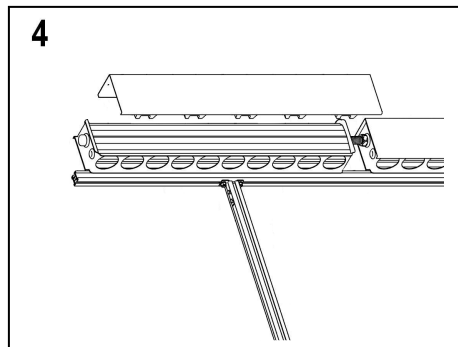
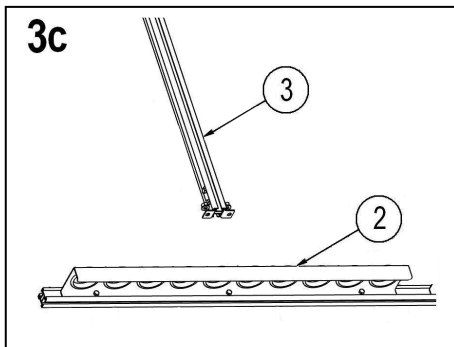
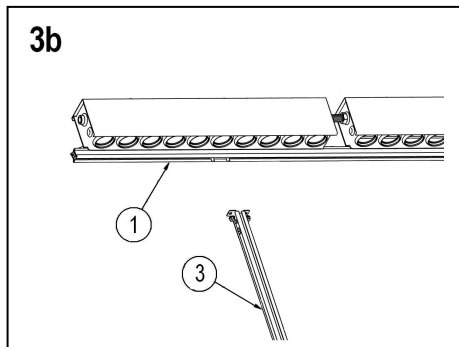
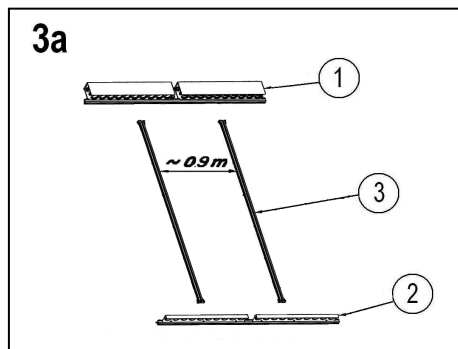
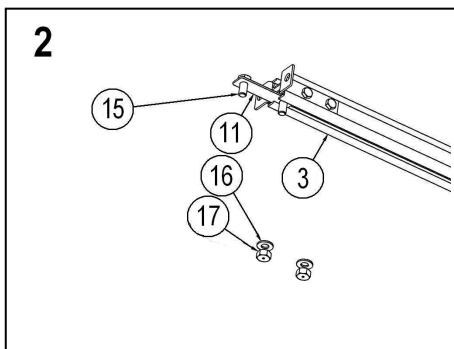
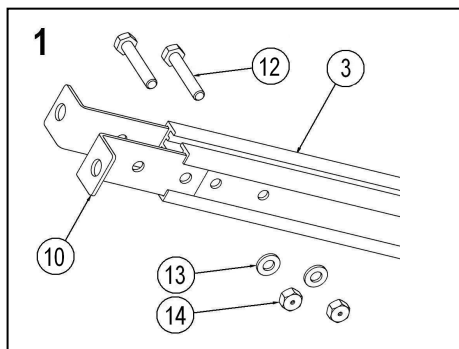
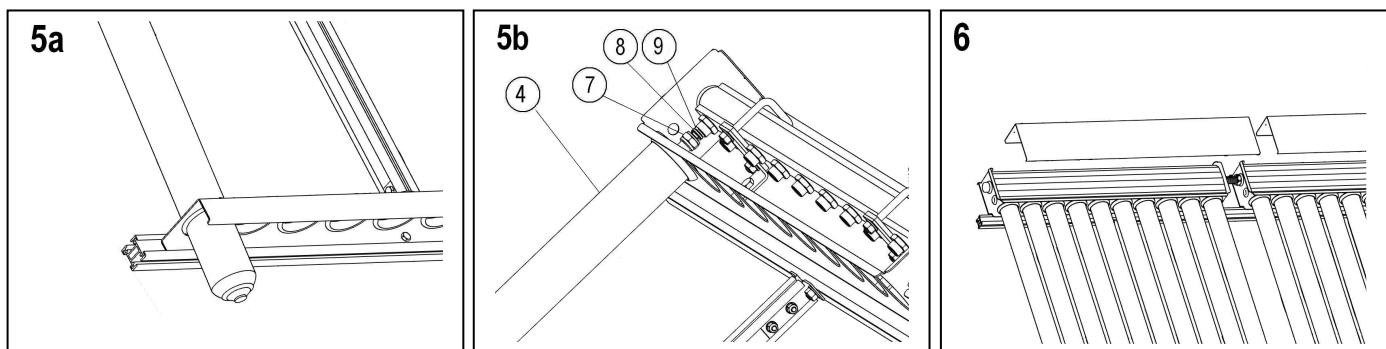


- PL INSTRUKCJA MONTAŻU KOLEKTORA 2KSR10.
- GB 2KSR10 COLLECTOR ASSEMBLY INSTRUCTIONS.
- D MONTAGEANWEISUNG DES KOLLEKTORS 2KSR10.



Nr / No / Nr.	Nazwa / Name / Bezeichnung	Ilość / Mount / Menge
1	Panel górny / Top panel / Oberes paneel	2
2	Panel dolny / Bottom panel / Unteres Paneel	2
3	Kształtownik wzdłużny / Vertical bar / Längsstrebe	2
4	Rura próżniowa / Vacuum tube / Vakuumrohr	20
5	Rura miedziana Ø6 x1980 / Copper tube Ø6 x1980 / Kupferrohr Ø6 x1980	20
6	Sprężyna / Spring / Feder	20
7	Nakrętka złączki zaciskowej 3/8" / Clamp connector nut 3/8" / Befestigungsschellen-Mutter 3/8"	20
8	Pierścień zaciskowy / Shrink disc / Befestigungsring	20
9	Oring silikonowy (czerwony) / Silicone O-ring (red) / Silicon O-Ring (rot)	20
10	Łącznik / Connector / Verbindungsstück	8
11	Wkładka / Insert / Einsatz	8
12	Śruba M6x35 / Screw M6x35 / Schraube M6x35	8
13	Podkładka Ø6 / Washer Ø6 / Unterlage Ø6	8
14	Nakrętka M6 / Nut M6 / Mutter M6	8
15	Śruba M8x16 / Screw M8x16 / Schraube M8x16	16
16	Podkładka Ø8 / Washer Ø8 / Unterlage Ø8	16
17	Nakrętka M8 / Nut M8 / Mutter M8	16





PL

Instrukcja montażu kolektora 2KSR10.

Kolejne czynności montażu:

1. Do kształtowników wzdłużnych z otworami (3) zamocować łączniki (10).
2. Wsunąć po dwie wkładki (11) wraz ze śrubami (15) do kształtowników wzdłużnych (3). Śruby te połączyć z dobranymi w zamówieniu i odpowiednio zainstalowanymi uchwyty (konstrukcją) oraz mocno dokręcić. Rozstaw kształtowników wzdłużnych (3) dla kolektorów próżniowych powinien wynosić około 0,9 m.
3. Zamocować panele górne (1) (rys. 3b), oraz panele dolne (2) (rys. 3c) do kształtowników wzdłużnych (3) za pomocą wkładek (11), śrub (15), podkładek (16) i nakrętek (17).
4. Zdjąć pokrywy paneli górnych (1).
5. Zainstalować rury próżniowe (4).
6. Po sprawdzeniu szczelności instalacji i założeniu czujnika temperatury, nałożyć pokrywy paneli górnych (1).

GB

2KSR10 collector assembly instructions.

Steps of the assembly:

1. Attach the connectors (10) to the vertical bars with openings (3).
2. Slide two inserts (11) together with screws (15) into the vertical bars (3). Connect the screws with the correctly installed holder (or structure) which you individually picked for your collector and tighten the nuts. The spacing between the vertical bars (3) for vacuum collectors should be about 0.9 m.
3. Attach the top panels (1) (fig. 3b), and the bottom panels (2) (fig. 3c) to the vertical bars (3) with the use of inserts (11), screws (15), washers (16) and nuts (17).
4. Remove the covers from the top panels (1).
5. Install the vacuum tubes (4).
6. After checking the installation's air-tightness and installing the temperature sensor, put the covers of the top panels (1) back on.

D

Montageanweisung des Kollektors 2KSR10.

Montageschritte:

1. Verbindungsstücke (10) an die Längsprofile mit Öffnungen (3) befestigen.
2. Je zwei Zwischenstücke (11) samt Schrauben (15) in die Längsprofile (3) einschieben. Diese Schrauben mit den in der Bestellung gewählten und entsprechend eingebauten Halterungen (Konstruktion) verbinden und fest anziehen. Der Abstand der Längsprofile (3) für die Vakuumkollektoren soll ca. 0,9 m betragen.
3. Die oberen (1) (Abb. 3b), und unteren (2) Paneele (Abb. 3c) an die Längsprofile (3) mittels Zwischenstücke (11), Schrauben (15), Scheiben (16) und Muttern (17) befestigen.
4. Die Hauben der oberen Paneelen (1) abnehmen.
5. Vakuumrohre (4) einbauen.
6. Nach der Dichtheitsprüfung der Anlage und Einbau des Temperaturfühlers die Hauben der oberen Paneele (1) aufsetzen.